

西東京市東町 5-7-8 の件に関して (2024.8.19 作成)

・1-23 及び 1-29 は有限会社平和エステートの社宅で平成 15.7 (2003 年) から利用 (現在は空家)

※上記の謄本上の平和の住所は旧住所

・1-27 及び 1-31 の隣地を令和 5 年 6 月 (2023 年) に購入 (空家)

(測定の結果及び現況道路に関して) ※確定測量図あり

- ・1-29 が 1-30 に食い込んでいたことが判明。後日、現況通り復元する予定。
- ・現況道路は約 3.6m ですが位置指定道路 (別紙) となっております。推測するに昔の 2 間道路 (1.8m×2) ですが役所で復元を指導されたので測量で復元。
- ・接する方の協力に基づき **位置指定道路表示図 (復元図) の承諾書** を取得 (別紙。資料参照)

(水道に関して)

- ・本物件はいずれも裏から水道管を引いており前面道路から引いておりません。
- ・前面道路 (私道) から引き込み工事を要する。

(電柱使用料)

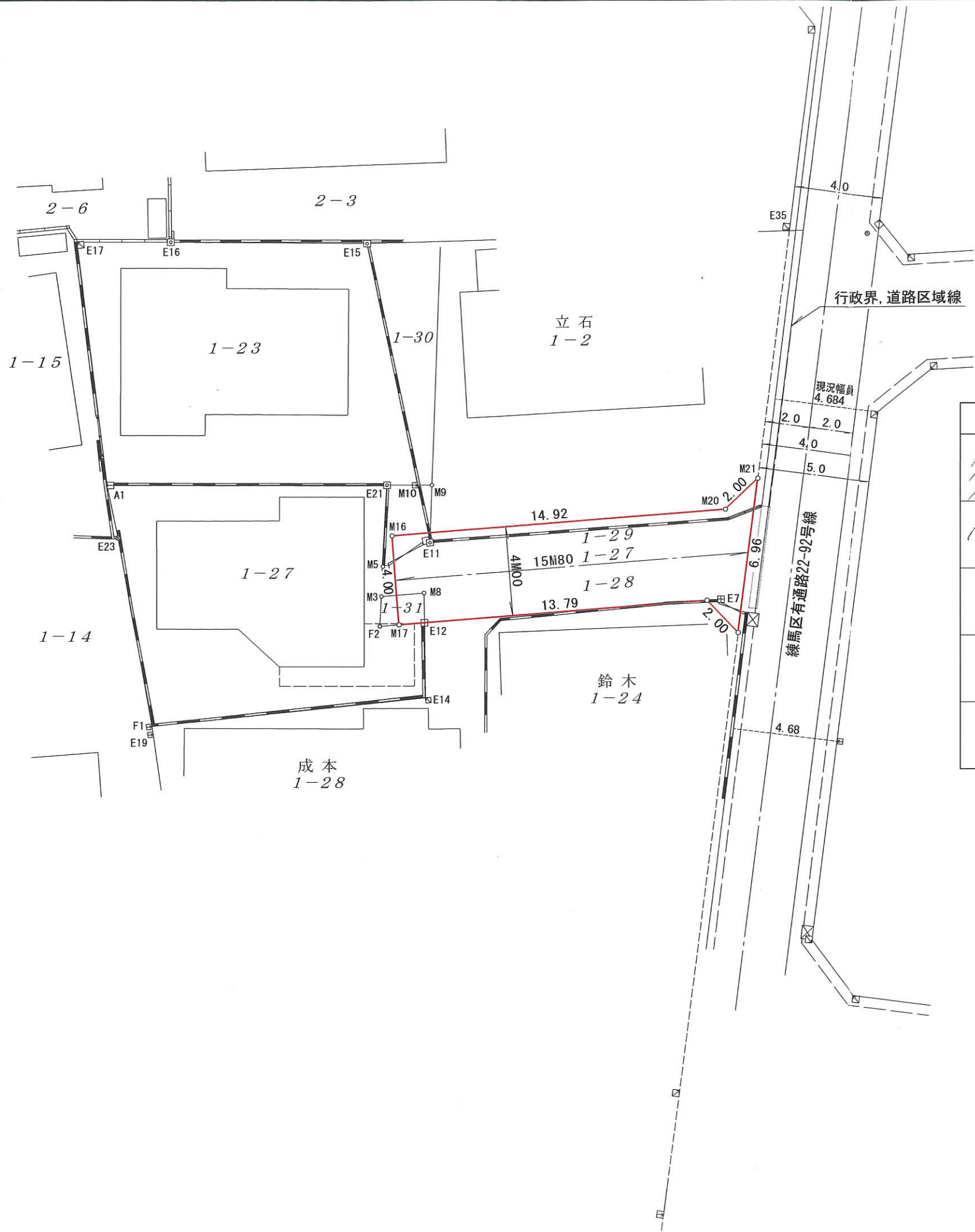
- ・NTT 東日本から 2 年に 1 回、使用料として 4,500 円振り込まれる。

(実測面積との差異)

- ・下記、表をご参照ください。

	地番	①公簿	②実測・有効宅地	③私道面積・実測	A : ②+③	公簿①と実測 A の差異
①	1-23	145.32	144.92	0	144.92	-0.4
②	1-27	143.73	123.73	21.94	145.67	1.94
③	1-29	19	5.05	15.26	20.31	1.31
④	1-31	2.44	1.04	1.56	2.6	0.16
㎡		310.49	274.74	38.76	313.5	3.01
坪		93.83	83.11	11.72	94.83	0.91

※赤字は位置指定を復元した場合の有効宅地面積・私道は除く

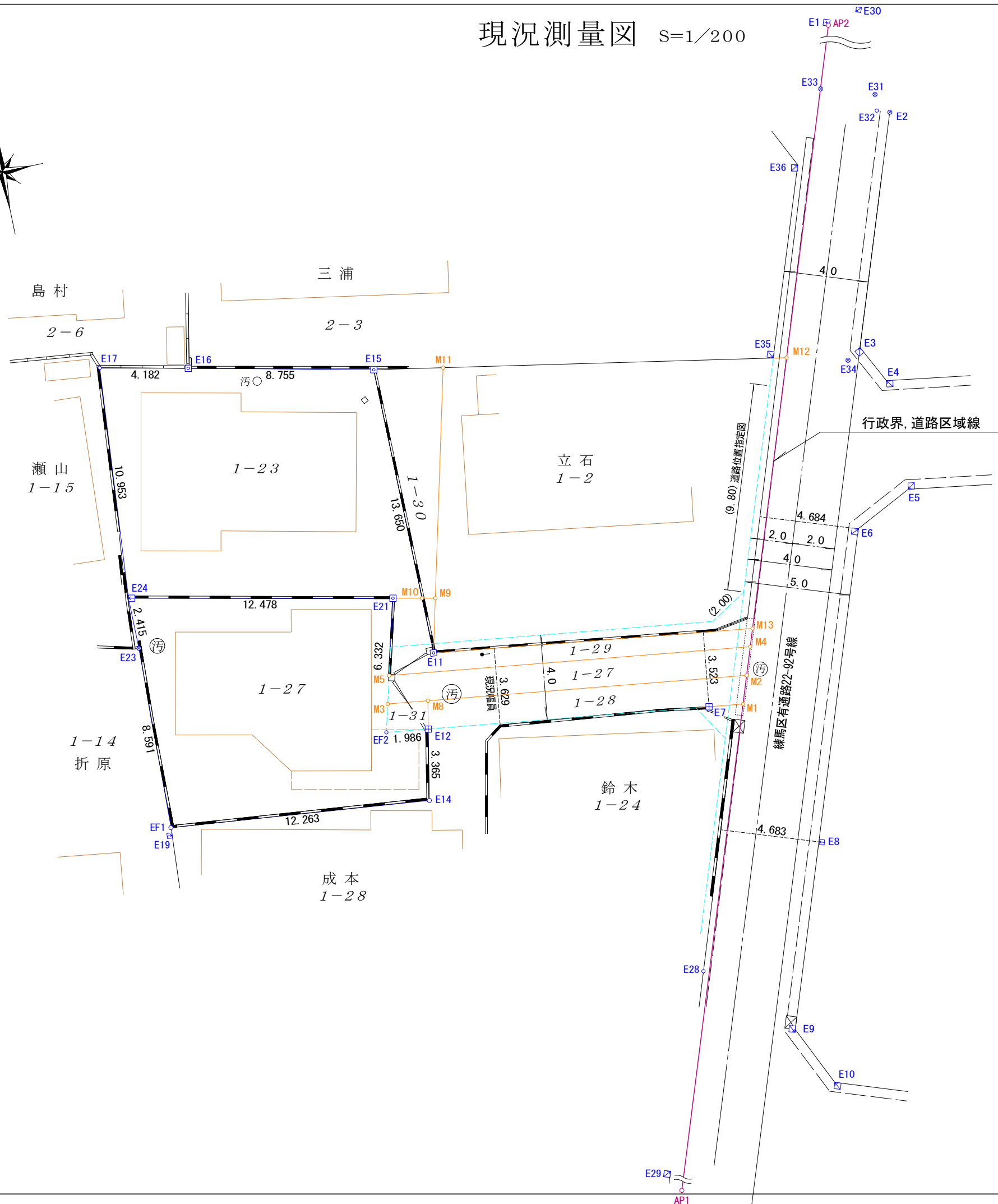
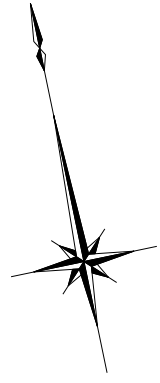


本図朱線位置は昭和31年8月25日に告示された道路の位置の
指定番号第759号の台帳図のとおりであることを確認同意した。

地番	住所	氏名	印	同意年月日
1-27 1-29 1-31	〒177-0052 東京都練馬区関町東2-14-9-104 有限会社平和エステート 代表取締役 大山光春			令和5年11月7日
1-28	練馬区西東京市東町5-7-8	成木容美子		R5.11.15
1-2	東京都西東京市東町5-7-8	立石 智恵子		令和6年8月15日
1-2	練馬区西東京市東町5-7-8	立石 新		令和6年8月15日

図名	位置指定道路表示図		
所在	西東京市東町五丁目1番27外		
測量年月日	令和5年10月28日	作成年月日	令和5年10月30日
縮尺	1/200	番号	5-15
東京都小平市小川町一丁目80-405 株式会社 まていだ測量設計 代表取締役 砂川一豊 TEL 042-349-0735 FAX 042-349-0736			

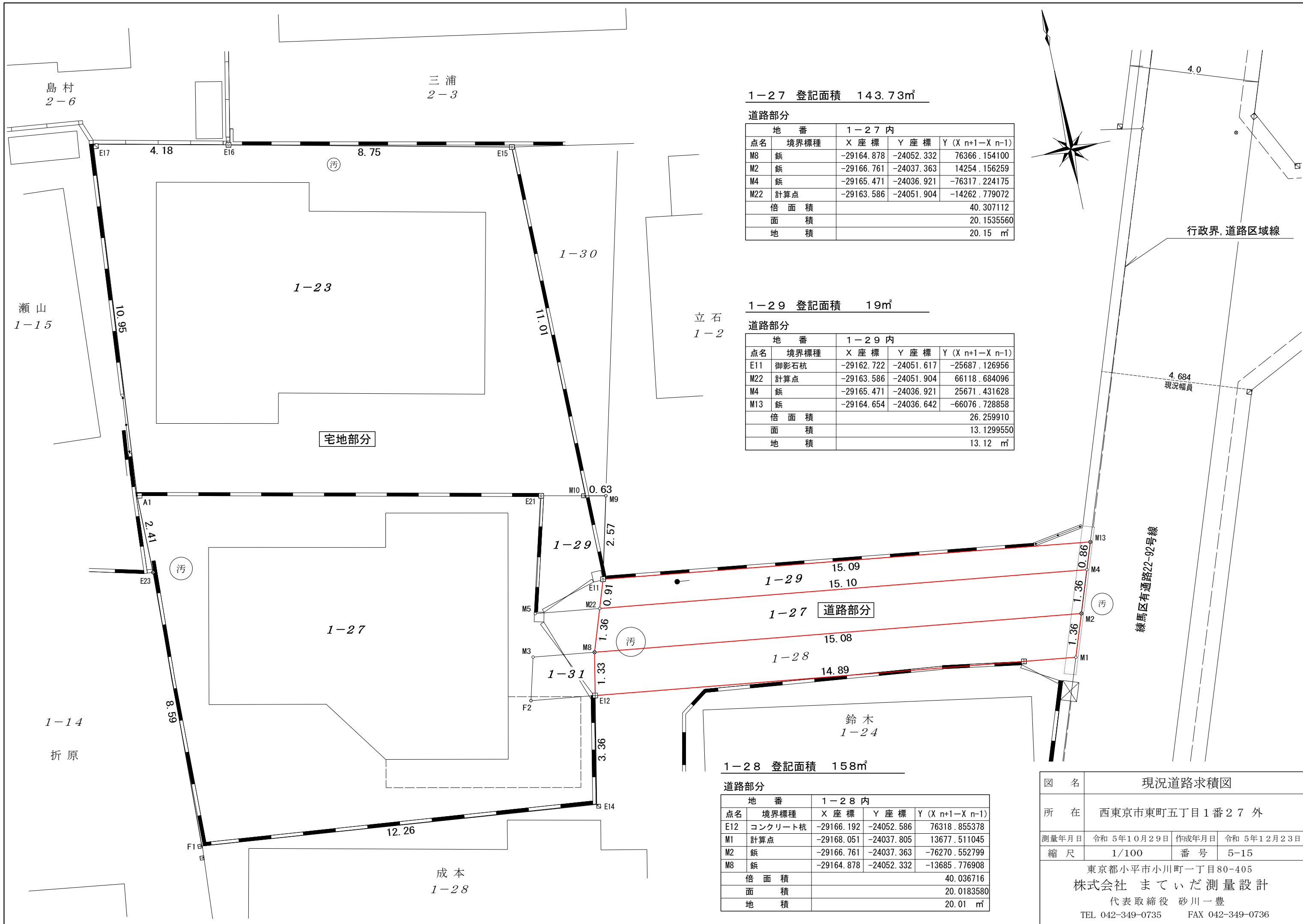
現況測量図 S=1/200



観測点等 成果表

点名	X座標	Y座標	備考
E1	-29126.513	-24023.691	コンクリート標
E2	-29142.125	-24025.352	鉄
E3	-29152.703	-24028.983	練馬区コンクリート杭
E4	-29154.494	-24028.079	練馬区コンクリート杭
E5	-29159.721	-24028.109	練馬区コンクリート杭
E6	-29161.069	-24030.791	練馬区コンクリート杭
E7	-29167.850	-24039.403	民コンクリート杭
E8	-29175.155	-24035.597	民金属標
E9	-29183.716	-24038.542	練馬区コンクリート杭
E10	-29186.403	-24037.190	練馬区コンクリート杭
E11	-29162.722	-24051.617	御影石杭
E12	-29166.192	-24052.586	民コンクリート杭
E14	-29169.496	-24053.225	ブロック塀基礎交点
E15	-29149.072	-24051.661	御影石杭
E16	-29147.227	-24060.220	御影石杭
E17	-29146.354	-24064.310	ブロック塀基角
E19	-29168.643	-24065.439	民金属標
E21	-29159.808	-24052.967	御影石杭
E23	-29159.687	-24065.186	鉄
E24	-29157.272	-24065.185	民コンクリート杭
E28	-29180.014	-24042.194	民境界現況点
E29	-29188.934	-24045.629	民コンクリート杭
E30	-29126.293	-24022.242	民金属標
E31	-29141.164	-24025.865	鉄
E32	-29141.926	-24025.938	赤ペンキ印
E33	-29140.385	-24028.323	鉄
E34	-29153.183	-24029.659	鉄
E35	-29152.363	-24033.091	民コンクリート杭
E36	-29143.669	-24030.111	民コンクリート杭
EF1	-29168.275	-24065.428	計算点
EF2	-29165.938	-24054.556	計算点
M1	-29168.051	-24037.805	計算点
M2	-29166.763	-24037.364	計算点
M3	-29164.642	-24054.220	計算点
M4	-29165.474	-24036.922	計算点
M5	-29163.341	-24053.883	計算点
M8	-29164.880	-24052.332	計算点
M9	-29160.215	-24051.008	計算点
M10	-29160.087	-24051.625	計算点
M11	-29149.643	-24048.440	計算点
M12	-29152.473	-24032.471	計算点
M13	-29164.654	-24036.642	計算点
AP1	-29230.913	-24059.327	計算点
AP2	-29126.647	-24023.629	計算点

図名	現況測量図		
所在	西東京市東町五丁目1番27外		
測量年月日	令和5年7月6日	作成年月日	令和5年9月13日
縮尺	1/200	番号	5-
東京都小平市小川町一丁目80-405 株式会社 まていだ測量設計 代表取締役 砂川一豊 TEL 042-349-0735 FAX 042-349-0736			



1-27 登記面積 143.73m²

道路部分

地名	境界標種	X座標	Y座標	Y (X _{n+1} -X _{n-1})
M8	鉄	-29164.878	-24052.332	76366.154100
M2	鉄	-29166.761	-24037.363	14254.156259
M4	鉄	-29165.471	-24036.921	-76317.224175
M22	計算点	-29163.586	-24051.904	-14262.779072
倍面積				40.307112
面積				20.1535560
地積				20.15 m ²

1-29 登記面積 19m²

道路部分

地名	境界標種	X座標	Y座標	Y (X _{n+1} -X _{n-1})
E11	御影石杭	-29162.722	-24051.617	-25687.126956
M22	計算点	-29163.586	-24051.904	66118.684096
M4	鉄	-29165.471	-24036.921	25671.431628
M13	鉄	-29164.654	-24036.642	-66076.728858
倍面積				26.259910
面積				13.1299550
地積				13.12 m ²

1-28 登記面積 158m²

道路部分

地名	境界標種	X座標	Y座標	Y (X _{n+1} -X _{n-1})
E12	コンクリート杭	-29166.192	-24052.586	76318.855378
M1	計算点	-29168.051	-24037.805	13677.511045
M2	鉄	-29166.761	-24037.363	-76270.552799
M8	鉄	-29164.878	-24052.332	-13685.776908
倍面積				40.036716
面積				20.0183580
地積				20.01 m ²

図名	現況道路求積図		
所在	西東京市東町五丁目1番27外		
測量年月日	令和5年10月29日	作成年月日	令和5年12月23日
縮尺	1/100	番号	5-15
東京都小平市小川町一丁目80-405 株式会社 まていだ測量設計 代表取締役 砂川一豊 TEL 042-349-0735 FAX 042-349-0736			

令和 6年度 固定資産評価証明書

所有者住所	東京都練馬区関町東2丁目14番9-104号
氏名(名称)	有限会社 平和エステート

1枚目 / 1枚中
令和 6年 1月 1日 現在

西東京市

区分	所在地 (家屋番号)	(土地) 登記地目 課税地目	(家屋) 種類 構造 階層	登記地積・床面積 <small>(単位:㎡)</small>	評価額 <small>(単位:円)</small>	固定資産税課税標準額	備考
				課税地積・床面積 <small>(単位:㎡)</small>		都市計画税課税標準額 <small>(単位:円)</small>	
土地	東町5丁目 1-23	宅地 宅地		*****145.32 *****145.32	¥16,432,494	¥2,738,749 ¥5,477,498	
土地	東町5丁目 1-27	宅地 宅地		*****143.73 *****143.73	¥16,602,252	¥2,767,042 ¥5,534,084	
土地	東町5丁目 1-29	山林 宅地		*****19.00 *****19.00	¥2,148,482	¥358,080 ¥716,160	
土地	東町5丁目 1-31	山林 宅地		*****2.44 *****2.44	¥281,844	¥46,974 ¥93,948	
	以下余白						

同一地番(同一所在地)で課税上別々に評価しているものは、地積(床面積)、評価額をそれぞれ表示しています。

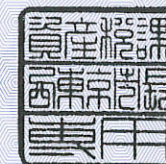
*黒色の電子公印を使用しています。

上記に相違ないことを証明します。

令和 6年 4月 1日

西東京市長

池澤 隆史



令和 6年度 固定資産公課証明書

納税義務者住所	東京都練馬区関町東2丁目14番9-104号
氏名(名称)	有限会社 平和エステート

1枚目 / 1枚中
令和 6年 1月 1日 現在

西東京市

区分	所在地 (家屋番号)	(土地) 登記地目 課税地目	(家屋) 種類 構造 階層	登記地積・床面積 [単位:㎡]		評価額		固定資産税相当額 都市計画税相当額 [単位:円]	備考
				課税地積・床面積 [単位:㎡]	固定資産税課税標準額 都市計画税課税標準額 [単位:円]				
土地	東町5丁目 1-23	宅地 宅地		*****145.32	¥16,432,494	¥38,342			
				*****145.32	¥2,738,749 ¥5,477,498	¥13,693			
土地	東町5丁目 1-27	宅地 宅地		*****143.73	¥16,602,252	¥38,738			
				*****143.73	¥2,767,042 ¥5,534,084	¥13,835			
土地	東町5丁目 1-29	山林 宅地		*****19.00	¥2,148,482	¥5,013			
				*****19.00	¥358,080 ¥716,160	¥1,790			
土地	東町5丁目 1-31	山林 宅地		*****2.44	¥281,844	¥657			
				*****2.44	¥46,974 ¥93,948	¥234			
以下余白									

同一地番(同一所在地)で課税上別々に評価しているものは、地積(床面積)、評価額をそれぞれ表示しています。

*黒色の電子公印を使用しています。

上記に相違ないことを証明します。

令和 6年 8月 9日

西東京市長

池澤 隆史

