



2026/05/13 14:37 現在の情報です。

表 題 部 (土地の表示)		調製	平成3年10月24日	不動産番号	0111000098838
地図番号	[余白]	筆界特定	[余白]		
所 在	新宿区中落合三丁目			[余白]	
① 地 番	②地 目	③ 地 積	m <sup>2</sup>	原因及びその日付〔登記の日付〕	
1388番2	宅地	939:93		[余白]	
[余白]	[余白]	[余白]	:	昭和63年法務省令第37号附則第2条第2項の規定により移記	
			:	平成3年10月24日	
[余白]	[余白]	2694:95		③1388番6、1388番8、1388番10ないし1388番12、1388番14、1388番21、1389番2、1389番3、1390番2、1403番2、1403番13を合筆〔平成12年4月28日〕	
[余白]	[余白]	2694:58		③錯誤〔平成12年4月28日〕	

権 利 部 ( 甲 区 ) (所有権に関する事項)			
順位番号	登 記 の 目 的	受付年月日・受付番号	権 利 者 そ の 他 の 事 項
1	所有権移転	昭和45年12月8日 第32056号	原因 昭和45年7月20日合併 所有者 港区赤坂二丁目17番51号 日 本 ユ ニ シ ス 株 式 会 社 順位2番の登記を移記
	[余白]	[余白]	昭和63年法務省令第37号附則第2条第2項の規定により移記 平成3年10月24日
2	所有権移転	平成11年6月22日 第20206号	原因 平成11年6月22日売買 所有者 中央区日本橋室町二丁目1番1号 三 井 不 動 産 株 式 会 社
3	合併による所有権登記	平成12年4月26日 第13031号	所有者 中央区日本橋室町二丁目1番1号 三 井 不 動 産 株 式 会 社
4	所有権敷地権	[余白]	建物の表示 新宿区中落合三丁目1388番地 2 一棟の建物番号 中落合パーク・ホームズ 平成13年9月13日登記

\* 「登記の目的」欄に「相続人申告」と記載されている登記は、所有権の登記名義人(所有者)の相続人からの申出に基づき、登記官が職権で、申出があった相続人の住所・氏名等を付記したものであり、権利関係を公示するものではない。

\* 下線のあるものは抹消事項であることを示す。



2026/05/13 14:37 現在の情報です。

表題部 (土地の表示)	調製	[余白]	不動産番号	0111001116431
地図番号	[余白]	筆界特定	[余白]	
所在	新宿区中落合三丁目			[余白]
①地番	②地目	③地積	原因及びその日付〔登記の日付〕	
1388番18	宅地	109:95	1388番15から分筆 〔平成7年11月2日〕	

権利部 (甲区) (所有権に関する事項)			
順位番号	登記の目的	受付年月日・受付番号	権利者その他の事項
1	合併による所有権登記	平成7年10月31日 第29483号	所有者 新宿区中落合三丁目6番18号 持田 栄四郎 順位2番の登記を転写 平成7年10月31日受付 第29484号
2	所有権移転	平成7年11月29日 第32289号	原因 平成6年2月2日相続 所有者 新宿区中落合三丁目6番18号 持田 明
3	所有権移転	令和1年11月22日 第33201号	原因 令和1年10月13日相続 所有者 長野県須坂市大字日滝131番地1 牧 彩

権利部 (乙区) (所有権以外の権利に関する事項)			
順位番号	登記の目的	受付年月日・受付番号	権利者その他の事項
1	抵当権設定	平成10年2月26日 第5445号	原因 平成9年10月20日保証委託契約に基づき 債権額 金1,749万円 損害金 年14% (年365日日割計算) 債務者 新宿区中落合三丁目6番18号 持田 明 抵当権者 港区六本木六丁目1番21号 さくら信用保証株式会社 共同担保 目録(注)第7304号
2	1番抵当権抹消	平成30年3月12日 第7153号	原因 平成30年2月7日解除

\* 「登記の目的」欄に「相続人申告」と記載されている登記は、所有権の登記名義人（所有者）の相続人からの申出に基づき、登記官が職権で、申出があった相続人の住所・氏名等を付記したものであり、権利関係を公示するものではない。

\* 下線のあるものは抹消事項であることを示す。



2026/05/13 14:37 現在の情報です。

表題部 (土地の表示)	調製	余白	不動産番号	0111001120421
地図番号	余白	筆界特定	余白	
所在	新宿区中落合三丁目			余白
①地番	②地目	③地積	m <sup>2</sup>	原因及びその日付〔登記の日付〕
1388番19	宅地		8:60 :	1388番17から分筆 〔平成8年10月24日〕

権利部 (甲区) (所有権に関する事項)			
順位番号	登記の目的	受付年月日・受付番号	権利者その他の事項
1	所有権移転	平成4年10月16日 第29296号	原因 平成4年3月9日相続 所有者 新宿区中落合三丁目11番2号 齋藤由美子 順位2番の登記を転写 平成8年10月22日受付 第30670号
2	所有権移転	平成8年10月31日 第31648号	原因 平成8年9月27日売買 所有者 千代田区霞が関一丁目4番1号 首都高速道路公団
3	所有権移転	平成8年11月22日 第33668号	原因 平成8年11月22日民法第646条第 2項による移転 所有者 東京都

- \* 「登記の目的」欄に「相続人申告」と記載されている登記は、所有権の登記名義人(所有者)の相続人からの申出に基づき、登記官が職権で、申出があった相続人の住所・氏名等を付記したものであり、権利関係を公示するものではない。
- \* 下線のあるものは抹消事項であることを示す。



2026/05/13 14:37 現在の情報です。

表 題 部 (土地の表示)		調製	平成3年10月24日	不動産番号	0111000098946
地図番号	[余白]	筆界特定	[余白]		
所 在	新宿区中落合三丁目			[余白]	
① 地 番	②地 目	③ 地 積	m <sup>2</sup>	原因及びその日付〔登記の日付〕	
1406番19	宅地	111:10		[余白]	
[余白]	[余白]	[余白]	:	昭和63年法務省令第37号附則第2条第2項の規定により移記	
			:	平成3年10月24日	
[余白]	[余白]	89:37	:	③1406番19、1406番22に分筆〔平成8年7月31日〕	
			:		

権 利 部 ( 甲 区 ) ( 所 有 権 に 関 す る 事 項 )			
順位番号	登 記 の 目 的	受付年月日・受付番号	権 利 者 そ の 他 の 事 項
1	所有権移転	昭和63年10月20日 第39265号	原因 昭和61年1月4日相続 所有者 保谷市富士町四丁目7番5号 谷 井 克 行 順位2番の登記を移記
	[余白]	[余白]	昭和63年法務省令第37号附則第2条第2項の規定により移記 平成3年10月24日
2	所有権移転	平成24年11月19日 第34841号	原因 平成24年3月22日相続 所有者 川崎市中原区井田二丁目15番1-3 01号ライオンズヒルズ日吉 谷 井 秀 一 郎

- \* 「登記の目的」欄に「相続人申告」と記載されている登記は、所有権の登記名義人（所有者）の相続人からの申出に基づき、登記官が職権で、申出があった相続人の住所・氏名等を付記したものであり、権利関係を公示するものではない。
- \* 下線のあるものは抹消事項であることを示す。



2026/05/13 14:37 現在の情報です。

表題部 (土地の表示)	調製	余白	不動産番号	0111001120422
地図番号	余白	筆界特定	余白	
所在	新宿区中落合三丁目			余白
①地番	②地目	③地積	m <sup>2</sup>	原因及びその日付〔登記の日付〕
1406番23	宅地	135:70	:	1406番17から分筆 〔平成8年10月24日〕

権利部 (甲区) (所有権に関する事項)			
順位番号	登記の目的	受付年月日・受付番号	権利者その他の事項
1	所有権移転	平成4年10月16日 第29296号	原因 平成4年3月9日相続 所有者 新宿区中落合三丁目11番2号 齋藤由美子 順位2番の登記を転写 平成8年10月22日受付 第30670号
2	所有権移転	平成8年10月31日 第31648号	原因 平成8年9月27日売買 所有者 千代田区霞が関一丁目4番1号 首都高速道路公団
3	所有権移転	平成8年11月22日 第33668号	原因 平成8年11月22日民法第646条第 2項による移転 所有者 東京都

- \* 「登記の目的」欄に「相続人申告」と記載されている登記は、所有権の登記名義人(所有者)の相続人からの申出に基づき、登記官が職権で、申出があった相続人の住所・氏名等を付記したものであり、権利関係を公示するものではない。
- \* 下線のあるものは抹消事項であることを示す。



2026/05/13 14:37 現在の情報です。

表題部 (土地の表示)	調製	[余白]	不動産番号	0111001120423
地図番号	[余白]	筆界特定	[余白]	
所在	新宿区中落合三丁目			[余白]
①地番	②地目	③地積	m <sup>2</sup>	原因及びその日付〔登記の日付〕
1406番24	宅地	53:90	:	1406番21から分筆 〔平成8年10月24日〕

権利部 (甲区) (所有権に関する事項)			
順位番号	登記の目的	受付年月日・受付番号	権利者その他の事項
1	所有権移転	平成4年10月16日 第29296号	原因 平成4年3月9日相続 所有者 新宿区中落合三丁目11番2号 齋藤由美子 順位2番の登記を転写 平成8年10月22日受付 第30670号
2	所有権移転	平成8年10月31日 第31648号	原因 平成8年9月27日売買 所有者 千代田区霞が関一丁目4番1号 首都高速道路公団
3	所有権移転	平成8年11月22日 第33668号	原因 平成8年11月22日民法第646条第 2項による移転 所有者 東京都

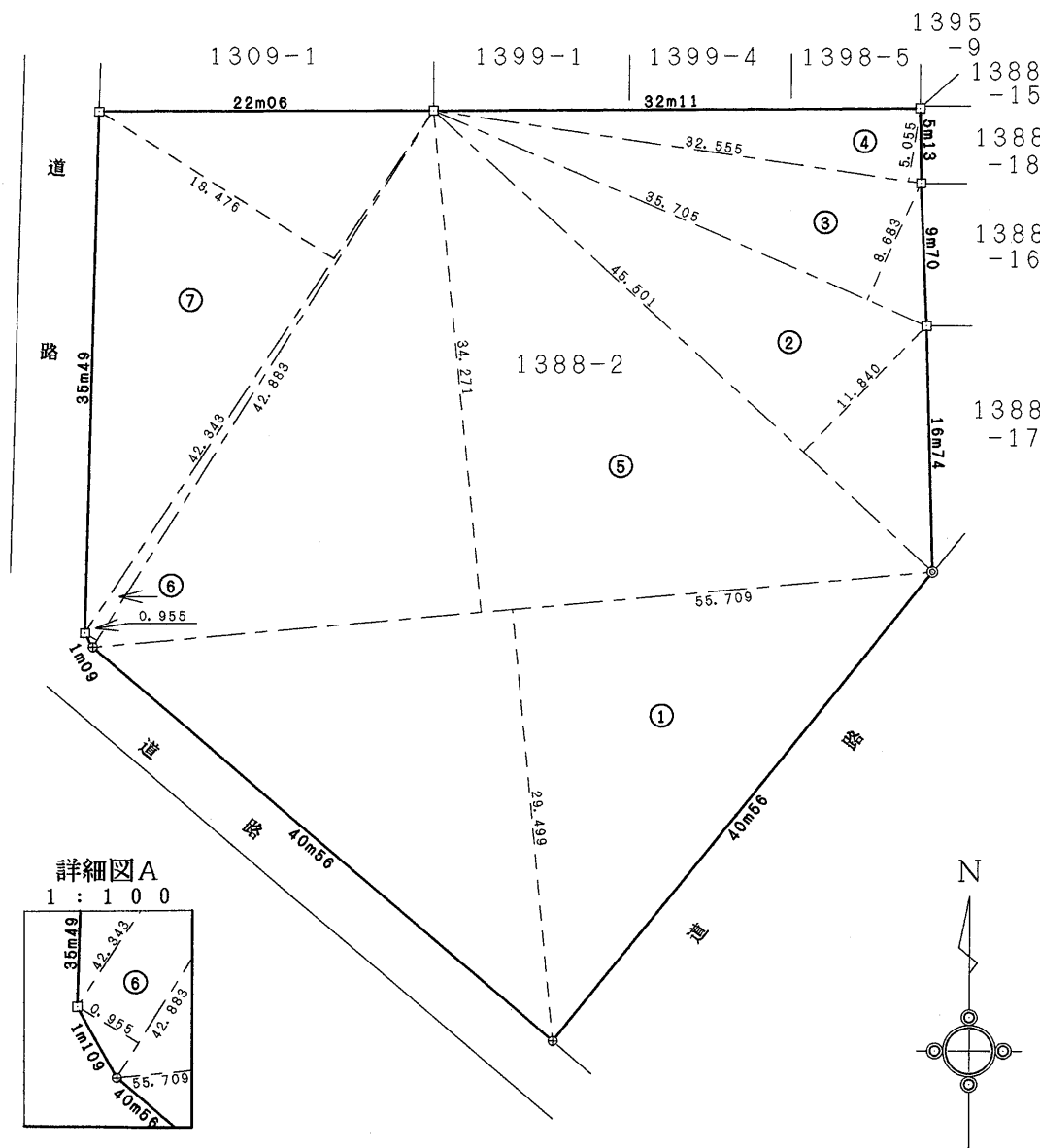
- \* 「登記の目的」欄に「相続人申告」と記載されている登記は、所有権の登記名義人(所有者)の相続人からの申出に基づき、登記官が職権で、申出があった相続人の住所・氏名等を付記したものであり、権利関係を公示するものではない。
- \* 下線のあるものは抹消事項であることを示す。

185814

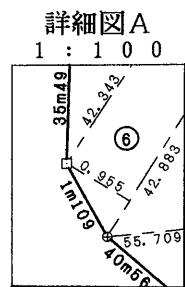
地番	1388-2	地積測量図
土地の所在	新宿区中落合3丁目	

三斜求積表

地番	NO	底辺	高さ	倍面積	地積
1388-2	1	55.709 ×	29.499 =	1643.359791	2694.58 m <sup>2</sup>
	2	45.501 ×	11.840 =	538.731840	
	3	35.705 ×	8.683 =	310.026515	
	4	32.555 ×	5.055 =	164.565525	
	5	55.709 ×	34.271 =	1909.203139	
	6	42.883 ×	0.955 =	40.953265	
	7	42.343 ×	18.476 =	782.329268	
合計		5389.169343			
面積		2694.5846715 m <sup>2</sup>			
坪数		815.1118			



□	ミカゲ石
○	コンクリート杭(民)
⊕	紙
△	ペイント



平成拾貳年四月式八日

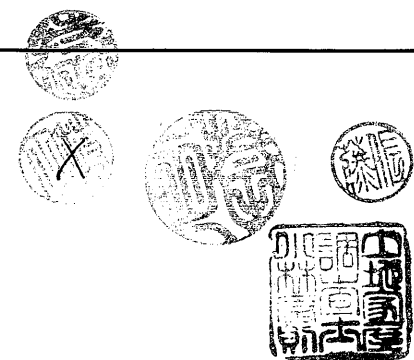
作製者 東京都中央区日本橋室町2丁目5番 土地家屋調査士 中村 亮 (平成12年4月20日作製)

申請人 三井不動産株式会社 代表取締役 岩沙弘道 縮尺 1/500

185817

地番 1388-15, -18  
 土地の所在 新宿区中落合三丁目

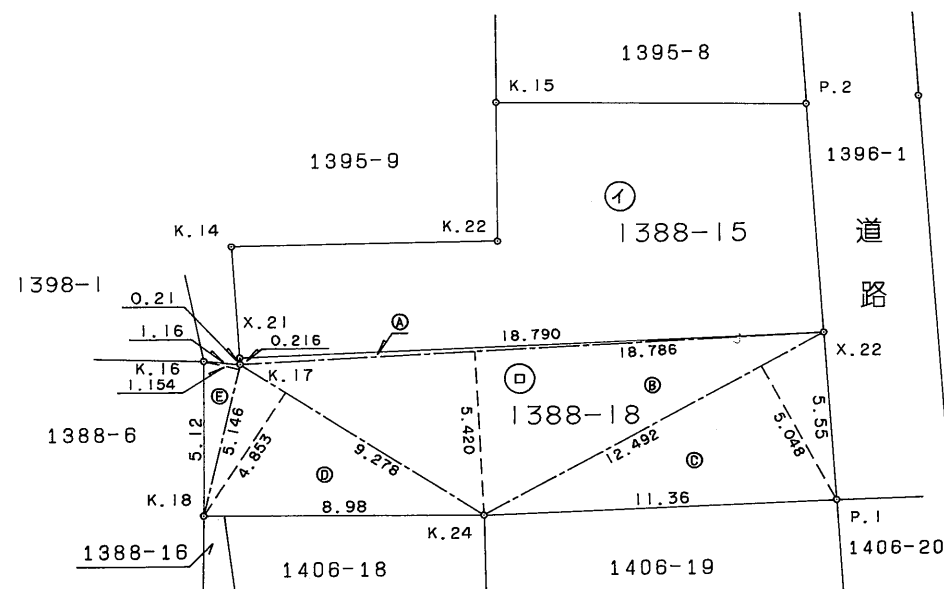
地積測量図



三斜求積表

地番	ⓐ 1388-18			
NO.	底辺	高さ	倍面積	
A	18.790	0.216	4.058640	
B	18.786	5.420	101.820120	
C	12.492	5.048	63.059616	
D	9.278	4.853	45.026134	
E	5.146	1.154	5.938484	
		倍面積	219.902994	
		面積	109.9514970	
		地積	109.95 m <sup>2</sup>	
		坪数	33.26	

残地番	ⓑ 1388-15		
公簿	総計	残地	地積
	217.50		109.9514970
			107.5485030
			107.54 m <sup>2</sup>



平成七年拾月廿日

作製者 新宿区百人町二丁目23番11号 小林 康則  
 土地家屋調査士 (平成7年11月17日作製)

申請人 持田 もと 持田 明 佐藤 久美子

縮尺 1 / 250

185659

地番	①1406-19, ②	地積測量図
土地の所在	新宿区中落合三丁目	

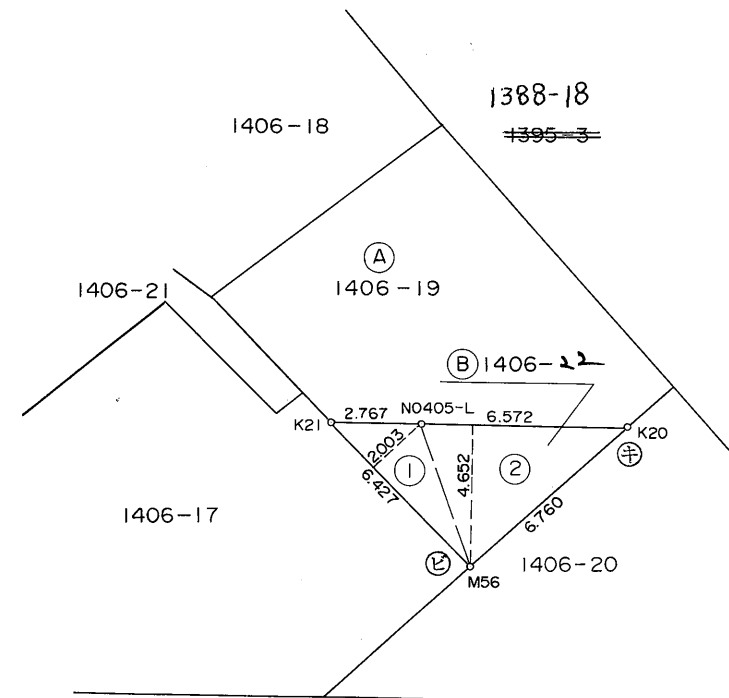
64  
字  
加  
削  
入  
除

面積計算表

地番	符号	底辺	垂線	倍面積	面積
② 1406-22	1	6.427	2.003	12.873281	m <sup>2</sup> 21.7231125
	2	6.572	4.652	30.572944	
計				43.446225	

1406-19 111.10 m<sup>2</sup> - ②21.7231125 m<sup>2</sup> = ①89.3768875 m<sup>2</sup>

境界標の種類及び座標値			
筆界	X	Y	境界標の種類
K21	-287.225	-587.683	
NO405-L	-285.047	-585.977	
K20	-279.873	-581.924	(新) 刻印
M56	-286.603	-581.286	(既) 鉄



筆界	境界標の種類
①	コンクリート杭
②	石杭
③	金属標
④	刻印
⑤	鉄
⑥	プラスチック杭

平成八年七月参吉日

作製者 首都高速道路公団第二建設部  
環状西部用地事務所 第四課 遠藤俊夫 (平成8年6月20日作製)

申請人 首都高速道路公団  
所有不動産登記嘱託指定職員  
第二建設部環状西部用地事務所 湯浅広己  
縮尺 1/250

185861

地番	1406-21, 1406-24	地積測量図
土地の所在	新宿区中落合三丁目	

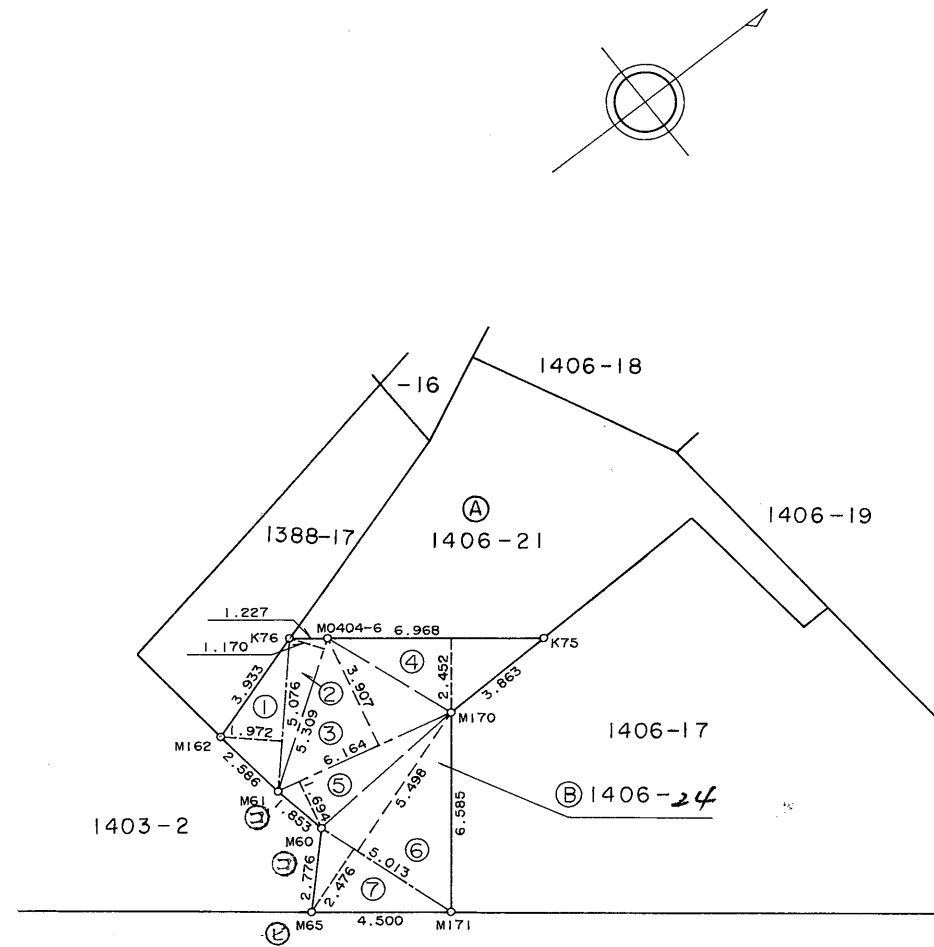
面積計算表

地番	㊸ 1406-24		
符号	底辺	高さ	倍面積
1	5.076	1.972	10.009872
2	5.309	1.170	6.211530
3	6.164	3.907	24.082748
4	6.968	2.452	17.085536
5	6.164	1.694	10.441816
6	5.013	5.498	27.561474
7	5.013	2.476	12.412188
		倍面積	107.805164
		面積	53.9025820
		地積	53.90 m <sup>2</sup>

残地番	㊸ 1406-21		
公簿	110.14	総計	53.9025820
		残地	56.2374180
		地積	56.23 m <sup>2</sup>

境界点座標

点番号	X	Y	備考
M 162	-31305.506	-12597.878	
K 76	-31301.757	-12599.068	
M0404-6	-31300.791	-12598.311	
K 75	-31295.306	-12594.014	
M 170	-31299.168	-12593.925	
M 171	-31303.228	-12588.741	
M 65	-31306.771	-12591.516	
M 60	-31304.823	-12593.494	コンクリート標(既)
M 61	-31305.173	-12595.314	コンクリート標(既)



筆界	境界標の種類
㊸	コンクリート杭
㊹	石杭
㊺	金属標
㊻	刻印
㊼	紙
㊽	プラスチック杭

被代位者 齋藤由美子

作製者 首都高速道路公団第二建設部  
環状西部用地事務所 用地第四課 遠藤俊夫 (平成8年9月20日作製)

申請人 首都高速道路公団 所有不動産登記嘱託指定職員 第二建設部環状西部用地事務所長 湯浅広巳 縮尺 1/250

平成八年拾月式四日

185818

地番	1388-17, 1388-19	地積測量図
土地の所在	新宿区中落合三丁目	

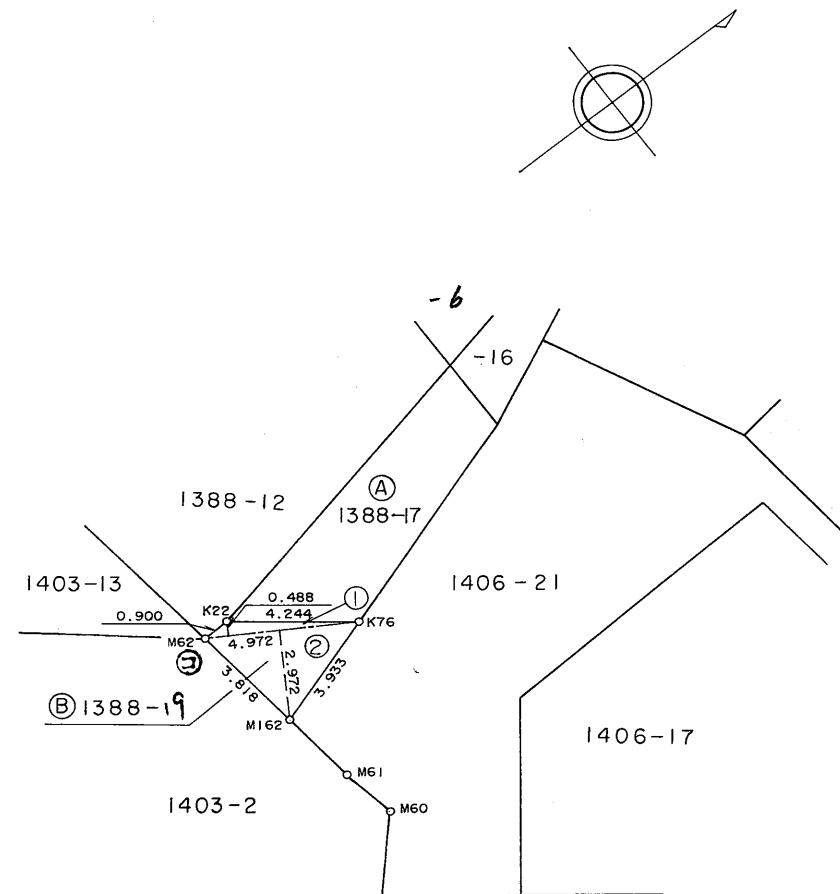
面積計算表

地番	㊸ 1388-19		
符号	底辺	高さ	倍面積
1	4.972	0.488	2.426336
2	4.972	2.972	14.776784
		倍面積	17.203120
		面積	8.6015600
		地積	8.60 m <sup>2</sup>

残地番	㊸ 1388-17		
公簿	35.33	総計	8.6015600
		残地	26.7284400
		地積	26.72 m <sup>2</sup>

境界点座標

点番号	X	Y	備考
M 62	-31305.998	-12601.664	
K 22	-31305.098	-12601.685	
K 76	-31301.757	-12599.068	
M 162	-31305.506	-12597.878	
M 60	-31304.823	-12593.494	コンクリート標(既)
M 61	-31305.173	-12595.314	コンクリート標(既)



境界標の種類	種類
㊸	コンクリート杭
㊹	石杭
㊺	金属標
㊻	刻印
㊼	鉄
㊽	プラスチック杭

被代位者 齋藤由美子

平成八年拾月式四日

作製者 首都高速道路公団第二建設部  
環状西部用地事務所  
用地第四課 遠藤俊夫 (平成8年9月20日作製)

申請人 首都高速道路公団  
所有不動産登記嘱託指定職員  
第二建設部環状西部用地事務所長 湯浅広巳  
縮尺 1/250

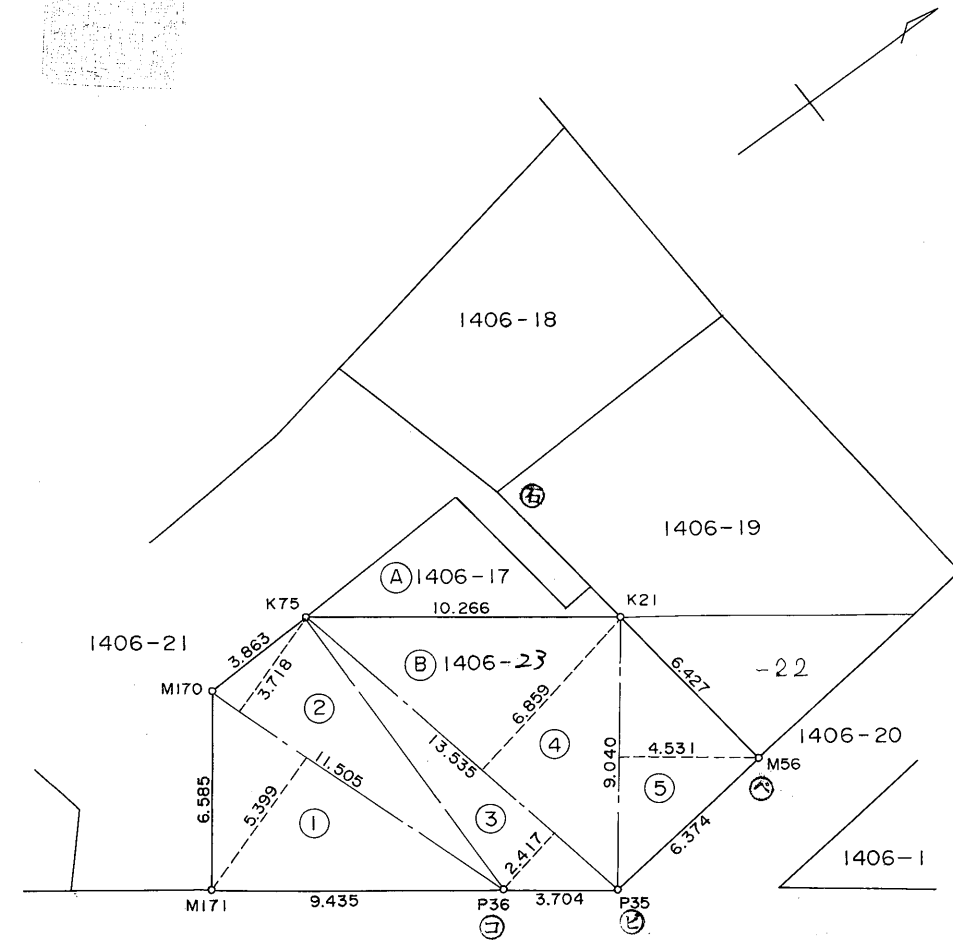
185860

地番	Ⓐ 1406-17, Ⓑ 23	地積測量図
土地の所在	新宿区中落合三丁目	

面積計算表

地番	符号	底辺	垂線	倍面積	面積
Ⓑ 1406-23	1	11.505	5.399	62.115495	
	2	11.505	3.718	42.775590	
	3	13.535	2.417	32.714095	
	4	13.535	6.859	92.836565	
	5	9.040	4.531	40.960240	
	計			271.401985	135.7009925 <sup>m<sup>2</sup></sup>

$$1406-17 \quad 150.47 \text{ m}^2 - \text{Ⓑ} \quad 135.7009925 \text{ m}^2 = \text{Ⓐ} \quad 1406-17 \quad 14.7690075 \text{ m}^2$$



境界標の種類及び座標値

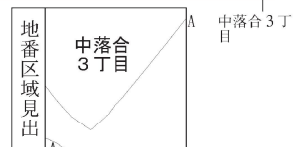
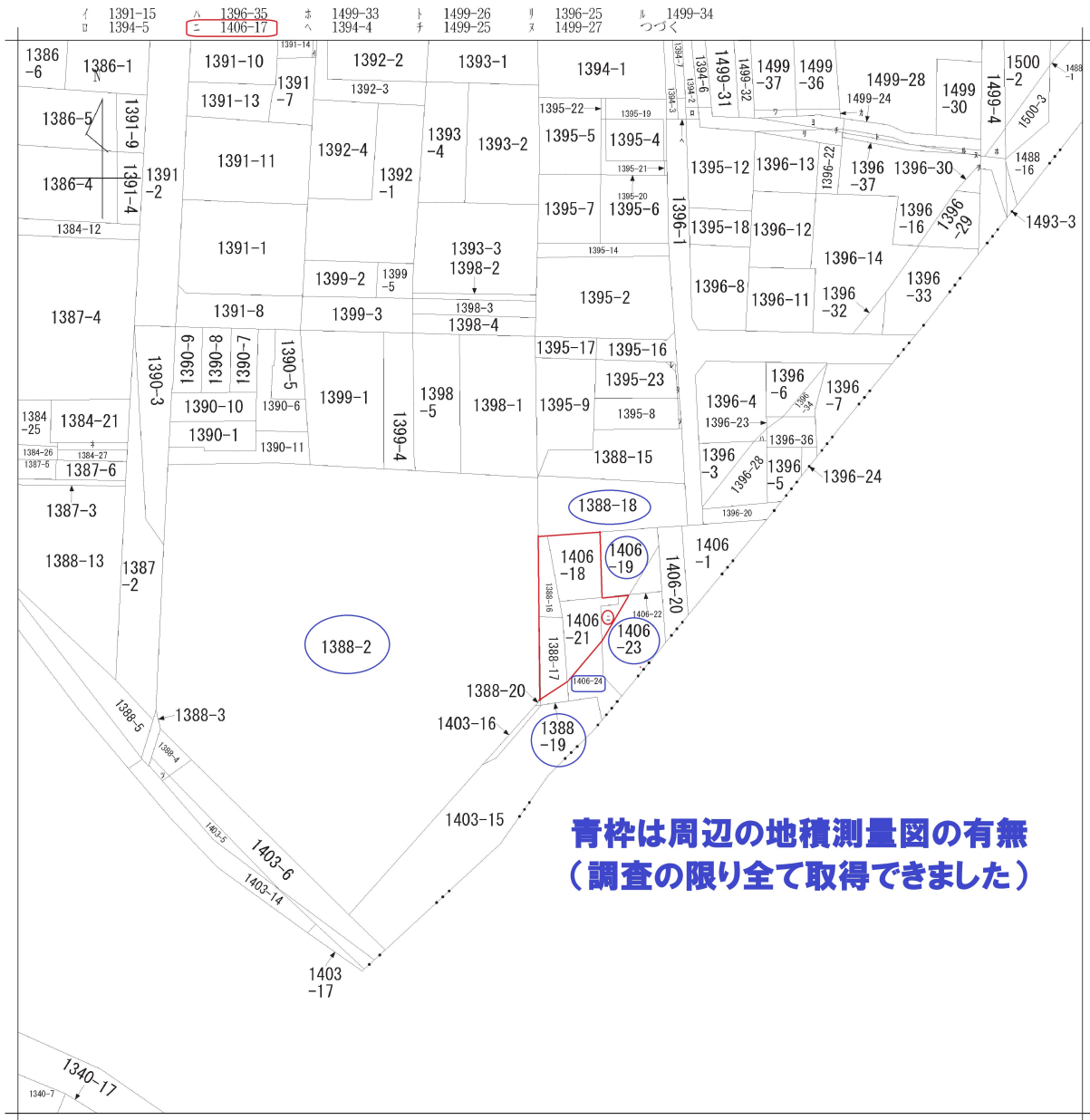
点名	X	Y	境界標の種類
M 170	-31299.168	-12593.925	
K 75	-31295.306	-12594.014	
K 21	-31287.225	-12587.683	
M 56	-31286.603	-12581.286	
P 35	-31292.949	-12580.685	鋳 (既)
P 36	-31295.800	-12582.923	コンクリート標 (既)
M 171	-31303.228	-12588.741	

符号	境界標の種類
Ⓐ	コンクリート杭
Ⓑ	石杭
Ⓒ	金属標
Ⓓ	刻印
Ⓔ	鋳
Ⓕ	プラスチック杭

作製者 首都高速道路公団第二建設部  
 環状西部用地事務所  
 用地第四課 遠藤俊夫 (平成8年9月20日作製)

申請人 被託者 齋藤由美子  
 首都高速道路公団  
 所有不動産登記嘱託指定職員  
 第二建設部環状西部用地事務所長 湯浅広巳  
 縮尺 1/250

平成八年拾月廿四日



請求部	所在	新宿区中落合三丁目			地番	1388番16		
出力縮尺	1/600	精度区分	座標系番号又は記号	分類	地図に準ずる図面		種類	旧土地台帳附属地図
作成年月日				備付年月日(原図)			補記事項	